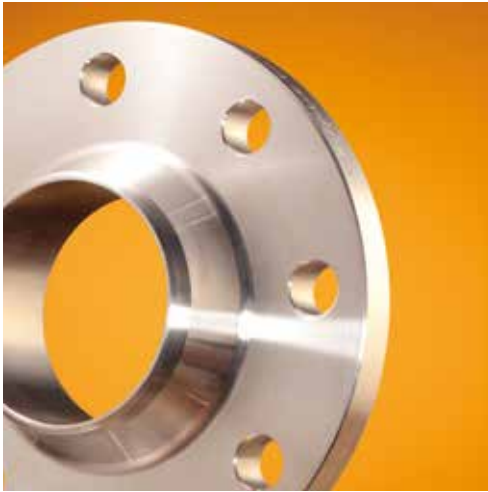




STAPPERT

INOX INTELLIGENCE.



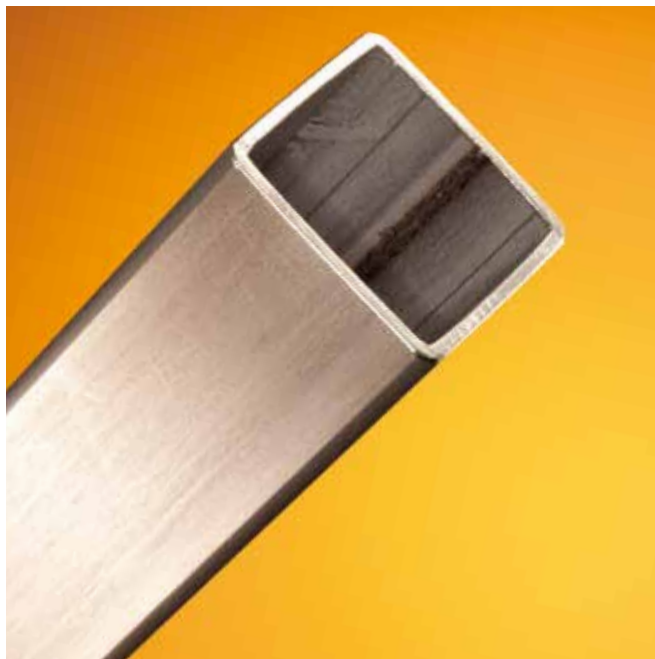
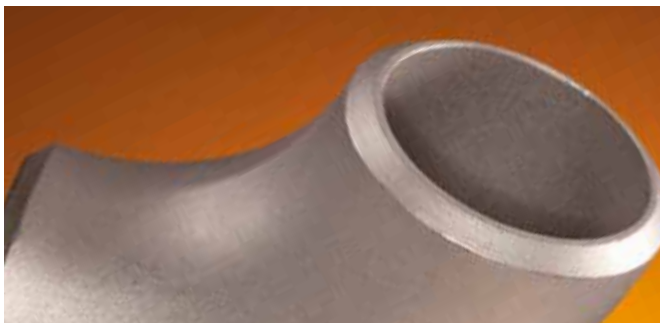
MINŐSÉG RAKTÁRKÉSZLETRŐL

Termék áttekintő



Rúdacélok
Szögacélok
Speciális profilok
Lemezek
Csövek
Fittingek
Vastagfalú csövek





»Használja erősségeinket és egyeztessen szakértőinkkel a korrózióálló anyagokról.«

STAPPERT – A KORRÓZIÓÁLLÓ MÁRKA.

A STAPPERT csoport a korrózióálló, magasan ötvözött és hőálló anyagok egyik legnagyobb forgalmazója. Legyen az standard vagy speciális, mi raktáron tartjuk azt a terméket ami tökéletesen illeszkedik az Ön elképzelésébe.

A változatos és nagy raktárkészlet, gyors és megbízható szállítással kiegészülve sok előnyt nyújt az ajánlatkéréstől a gyártásig. Ennek az átfogó magas szintű szolgáltatásnak az elkötelezettje a STAPPERT, ezt nevezzük mi INOX INTELLIGENCE-nek.

Az élelemiszerpartól az atomenergiáig minden ágazatnak az igényeit megpróbáljuk maradéktalanul kielégíteni. Szakképzett munkatársaink azon dolgoznak, hogy partnereinknek a legmagasabb szintű szolgáltatást nyújtsák a korrózióálló, magasan ötvözött és hőálló anyagokkal kapcsolatban.

A STAPPERT-nél széles kínálatú raktárkészlettel és magas szintű szolgáltatásokkal várjuk megkeresését.

VEZETÉKSÖVEK | VARRATNÉLKÜLI

Minőség	AISI/ UNS*)	Varratnélküli	Hidraulika acélsövek	Precíziós acélsövek
		○	○	○
1.4301 1.4307	304 304L	4,00 × 1,00 - 406,40 × 9,53	6,00 × 1,00 - 42,00 × 2,00	6,00 × 1,00 - 42,00 × 3,00
1.4306	304 L	12,00 × 1,00 - 323,85 × 12,70	-	-
1.4401 1.4404	316 316L	6,00 × 1,00 - 406,40 × 9,53	-	6,00 × 1,00 - 38,00 × 2,00
1.4462	S 31803	13,72 × 2,24 - 219,08 × 8,18	-	-
1.4501	S 32760	21,34 × 2,77 - 168,33 × 7,11	-	-
1.4539	904 L	10,30 × 2,00 - 219,08 × 12,70	-	-
1.4541	321	6,00 × 1,00 - 219,08 × 12,70	6,00 × 1,00 - 28,00 × 2,00	6,00 × 1,00 - 57,00 × 2,90
1.4571	316 Ti	4,00 × 0,50 - 323,85 × 12,70	6,00 × 1,00 - 42,00 × 2,00	6,00 × 1,00 - 88,90 × 4,50
1.4841	314	6,00 × 1,00 - 168,30 × 4,50	-	-
1.4845	310 S	13,72 × 2,24 - 219,08 × 12,70	-	-
1.4878	321 H	6,00 × 1,00 - 219,08 × 12,70	-	-

VEZETÉKSÖVEK | HEGESZTETT

Minőség	AISI/ UNS*)	Hőkezeletlen	Lágyított	Lágyított Csiszolt	Élelmiszeripari acélsövek
		○	○	○	○
1.4301 1.4307	304 304L	5,00 × 0,75 - 812,80 × 4,00	6,00 × 1,00 - 609,60 × 9,53	21,30 × 2,00 - 114,30 × 2,00	18,00 × 1,00 - 204,00 × 2,00
1.4404	316 L	6,00 × 1,00 - 812,80 × 4,00	6,00 × 1,00 - 609,60 × 9,53	21,30 × 2,00 - 114,30 × 2,00	18,00 × 1,00 - 154,00 × 2,00
1.4539	904 L	76,10 × 3,00 - 355,60 × 4,00	-	-	-
1.4541	321	21,30 × 2,00 - 406,40 × 4,00	6,00 × 1,00 - 114,30 × 5,00	-	-
1.4571	316 Ti	10,00 × 1,00 - 609,60 × 4,00	6,00 × 1,00 - 114,30 × 6,30	-	-

DEKORÁCIÓS CSÖVEK ÉS ZÁRTSZELVÉNYEK

Minőség	AISI/ UNS*)	cső	cső Csiszolt	cső polírozott	cső Kefézett	Zártszelvények	Zártszelvények Csiszolt	Zártszelvények Kefézett	Zártszelvények	Zártszelvények Csiszolt	Zártszelvények Kefézett
		○	○	○	○	□	□	□	□	□	□
1.4301	304	10,00 × 1,50 - 168,30 × 2,00	10,00 × 1,50 - 114,30 × 4,00	12,00 × 1,50 - 114,30 × 2,00	15,00 × 1,00 - 114,30 × 3,00	10 × 10 × 1,0 - 200 × 200 × 5,0	15 × 15 × 1,5 - 120 × 120 × 3,0	20 × 20 × 2,0 - 200 × 200 × 4,0	20 × 10 × 1,5 - 200 × 150 × 5,0	20 × 10 × 1,5 - 150 × 50 × 3,0	20 × 10 × 1,5 - 200 × 100 × 4,0
1.4404	316 L	-	25,00 × 2,00 - 48,30 × 2,00	-	-	15 × 15 × 1,5 - 200 × 200 × 5,0	-	20 × 20 × 2,0 - 100 × 100 × 3,0	30 × 20 × 2,0 - 200 × 100 × 6,0	-	30 × 20 × 2,0 - 120 × 60 × 2,0
1.4571	316 Ti	-	33,70 × 2,00 - 48,30 × 2,00	-	-	15 × 15 × 1,5 - 150 × 150 × 5,0	-	-	20 × 10 × 1,5 - 150 × 100 × 3,0	-	-

VASTAGFALÚ CSÖVEK

Minőség	AISI/ UNS*)	Varratnélküli
		●
1.4301 1.4307	304 304L	32 × 16 - 420 × 300
1.4306	304 L	32 × 16 - 250 × 200
1.4401 1.4404	316 316 L	32 × 16 - 420 × 300
1.4462	S 31803	50 × 25 - 250 × 200
1.4541	321	32 × 20 - 250 × 200
1.4571	316 Ti	32 × 16 - 250 × 200
1.4878	321 H	32 × 20 - 250 × 200



RÚDACÉLOK | HIDEGEN ALAKÍTOTT

Minőség	AISI/ UNS*)	DIN EN	DIN EN	DIN EN	Csiszolt	DIN EN	DIN EN	DIN EN		Egyenlő	Ékacél	Ékacél
		10278 h9	10278 h8	10278 h6		10278	10278	10278				
1.4021	420	4 - 100	-	-	-	-	-	-	-	-	-	-
1.4034	420	5 - 90	-	-	-	-	-	-	-	-	-	-
1.4057	431	5 - 100	-	-	-	-	11 - 41	-	-	-	-	-
1.4104	430 F	3 - 100	-	-	-	6 - 60	5 - 60	-	-	-	-	-
1.4112	440 B	5 - 80	-	-	-	-	-	-	-	-	-	-
1.4122		5 - 100	-	-	-	-	-	-	-	-	-	-
1.4301	304	2 - 100	6 - 60	10 - 50	8 - 20	4 - 100	7 - 65	8 x 4 - 160 x 10	-	10 x 10 x 2 - 60 x 60 x 6	-	-
1.4307	304L											
1.4301	304	8 - 90	-	-	-	-	27 - 41	-	-	-	-	-
Ugima	Ugima											
1.4305	303	2 - 100	10 - 30	-	8 - 20	5 - 100	5 - 60	20 x 5 - 120 x 20	-	-	-	-
1.4305	303	6 - 90	-	-	-	-	-	-	-	-	-	-
Ugima	Ugima											
1.4401	316	3 - 100	-	-	-	10 - 60	7 - 60	15 x 3 - 100 x 20	10 x 3,5 - 50 x 25	-	-	-
1.4404	316L											
1.4404	316 L	8 - 60	-	-	-	-	-	-	-	-	-	-
Ugima	Ugima											
1.4418		12 - 22	-	-	-	-	-	-	-	-	-	-
1.4435	316 L	-	-	-	-	-	13 - 41	-	-	-	-	-
1.4435	316 L	4 - 80	-	-	-	-	-	-	-	-	-	-
Ugima	Ugima											
1.4460	S 32900	16 - 80	-	-	-	-	-	-	-	-	-	-
1.4462	S 31803	6 - 80	-	-	-	-	-	-	-	-	-	-
1.4539	904 L		-	-	-	-	19 - 36	-	-	-	-	-
1.4541	321	3 - 100	-	-	-	-	13 - 65	-	-	-	-	-
1.4542	630	10 - 40	-	-	-	-	-	-	-	-	-	-
1.4571	316 Ti	2 - 100	-	-	-	4 - 100	6 - 70	10 x 3 - 120 x 10	-	-	5 x 3 - 45 x 25	3 - 6
1.4571	316 Ti	8 - 60	-	-	-	-	22 - 55	-	-	-	-	-
Ugima	Ugima											
1.4841	314	3 - 5	-	-	-	-	13 - 36	-	-	-	-	-
1.4923		10 - 20	-	-	-	-	-	-	-	-	-	-

LEMEZEK

Minőség	AISI/ UNS*)	Alaptábla	Középtábla	Nagytabla	Speciális táblaméret
		(1.000 x 2.000 mm)	(1.250 x 2.500 mm)	(1.500 x 3.000 mm)	(2.000 x 6.000 mm)
1.4016	430	0,8 - 2,0 Vastagság	0,6 - 2,0 Vastagság	0,8 - 2,0 Vastagság	-
1.4301	304	0,5 - 40,0 Vastagság	0,6 - 20,0 Vastagság	0,8 - 30,0 Vastagság	6,0 - 8,0 Vastagság
1.4307	304L				
1.4401	316	0,7 - 20,0 Vastagság	1,0 - 5,0 Vastagság	1,0 - 25,0 Vastagság	-
1.4404	316L				
1.4462	S 31803	1,0 - 6,0 Vastagság	-	1,0 - 15,0 Vastagság	-
1.4539	904 L	1,0 - 8,0 Vastagság	-	1,0 - 8,0 Vastagság	-
1.4541	321	0,5 - 15,0 Vastagság	2,0 - 6,0 Vastagság	2,0 - 8,0 Vastagság	-
1.4571	316 Ti	1,0 - 5,0 Vastagság	1,5 - 4,0 Vastagság	1,0 - 4,0 Vastagság	-
1.4746		2,0 - 20,0 Vastagság	-	-	-
1.4828	309	0,8 - 12,0 Vastagság	2,0 - 10,0 Vastagság	1,0 - 15,0 Vastagság	-
1.4841	314	1,0 - 12,0 Vastagság	1,5 - 10,0 Vastagság	2,0 - 10,0 Vastagság	-
1.4845	310 S	1,0 - 10,0 Vastagság	-	2,0 - 10,0 Vastagság	-



KARIMÁK

Minőség	1.4301/1.4307	1.4401/1.4404	1.4462
AISI/UNS*)	304/304 L	316/316 L	S 31803
Hegeszthető toldatos karima EN	PN 06: DN 15/21,3 - DN 600/609,6 PN 10: DN 200/204 - DN 800/812,8 PN 16: DN 50/54 - DN 600/609,6 PN 25: DN 200/219,1 - DN 600/609,9 PN 40: DN 10/17,2 - DN 300/323,9	PN 06: DN 15/21,3 - DN 600/609,6 PN 10: DN 200/204 - DN 800/812,8 PN 16: DN 50/54 - DN 600/609,6 PN 25: DN 200/219,1 - DN 600/609,9 PN 40: DN 10/17,2 - DN 300/323,9	PN 16: DN 50/60,3 - DN 200/219,1 PN 40: DN 15/21,34 - DN 40/48,26
Hegeszthető toldatos karima EN kúpos hegesztési toldattal	-	-	-
Hegeszthető toldatos karima DIN	PN16: DN 15/21,3 - DN 32/42,4	-	-
Hegeszthető toldatos karima ASTM	150#: 1/2" SCH105 - 24" SCH405 300#: 1/2" SCH405 - 16" SCH805 600#: 1/2" SCH805 - 10" SCH805	150#: 1/2" SCH105 - 24" SCH405 300#: 1/2" SCH405 - 16" SCH805 600#: 1/2" SCH805 - 10" SCH805	-
Karimák automata hegesztéshez EN	-	-	-
Karimák automata hegesztéshez DIN	-	-	-
Menetes fittingek BSP EN	PN 16: DN 50/60,3 - DN 100/114,3 PN 40: DN 10/17,2 - DN 40/48,3	PN 16: DN 50/60,3 - DN 100/114,3 PN 40: DN 10/17,2 - DN 40/48,3	-
Menetes karimák DIN	-	-	-
Menetes karimák NPT ASTM	150#: 1/2"/21,3 - 2"/60,5 300#: 1/2"/21,3 - 2"/60,5	150#: 1/2"/21,3 - 3"/88,9 300#: 1/2"/21,3 - 2"/60,5	-
Lapos karima EN	PN 06: DN 15/21,3 - DN 600/609,6 PN 10: DN 200/204 - DN 800/812,8 PN 16: DN 50/50,8 - DN 400/406,4 PN 40: DN 10/17,2 - DN 40/48,3	PN 06: DN 15/21,3 - DN 600/609,6 PN 10: DN 200/204 - DN 800/812,8 PN 16: DN 50/50,8 - DN 400/406,4 PN 40: DN 10/17,2 - DN 40/48,3	-
Lapos karima DIN	-	-	-
Lapos karima DIN Vékonyított	PN 10: DN 50/60,3 - DN 1000/1016	PN 10: DN 300/323,9 - DN 1000/1016	-
Lapos karima EN Vékonyított	PN 10: DN 15/21,3 - DN 600/610	-	-
Lapos karima ASTM	150#: 1/2"/21,3 - 24"/609,6 300#: 1/2"/21,3 - 12"/323,9	150#: 1/2"/21,3 - 24"/609,6 300#: 1/2"/21,3 - 12"/323,9	-
Laza karima EN	PN 10: DN 200/204 - DN 800/812,8 PN 16: DN 50/50,8 - DN 200/219,1 PN 40: DN 10/17,2 - DN 40/48,3	PN 10: DN 200/204 - DN 800/812,8 PN 16: DN 50/50,8 - DN 200/219,1 PN 40: DN 10/17,2 - DN 200/219,1	-
Laza karima DIN	-	-	-
Laza karima DIN Vékonyított	PN 10: DN 50/60,3 - DN 600/609,6	PN 10: DN 300/323,9 - DN 600/609,6	-
Laza karima EN Vékonyított	PN 10: DN 15/21,3 - DN 600/609,6	-	-
Laza karima ASTM	150#: 1/2"/21,3 - 24"/609,6	150#: 1/2"/21,3 - 24"/609,6	-
Vakkarima EN	PN 06: DN 50 - DN 600 PN 10: DN 200 - DN 800 PN 16: DN 50 - DN 600 PN 40: DN 10 - DN 150	PN 06: DN 50 - DN 600 PN 10: DN 200 - DN 800 PN 16: DN 50 - DN 600 PN 40: DN 10 - DN 150	PN 16: DN 50 - DN 200 PN 40: DN 15 - DN 40
Vakkarima DIN	-	-	PN 16: DN 15 - DN 40
Vakkarima DIN Vékonyított	PN 10: DN 200 - DN 600 PN 16: DN 100 - DN 150	PN 10: DN 300 - DN 600	-
Vakkarima EN Vékonyított	PN 10: DN 15 - DN 500	-	-
Vakkarima ASTM	150#: 1/2"/21,3 - 24"/609,6 300#: 1/2"/21,3 - 16"/406,4 600#: 1/2"/21,3 - 8"/219,2	150#: 1/2"/21,3 - 24"/609,6 300#: 1/2"/21,3 - 16"/406,4 600#: 1/2"/21,3 - 8"/219,2	-
Hegtokos karima ASTM	-	150#: 1/2"/21,3 - 4"/114,3	-
Préselt karima	PN 10: DN 15 - DN 300	PN 10: DN 15 - DN 300	-

KARIMÁK

Minőség	1.4539	1.4541	1.4571	Alumínium
AISI/UNS*)	904 L	321	316 Ti	
Hegeszthető toldatos karima EN	PN 16: DN 50/60,3 - DN 200/219,1 PN 40: DN 15/21,34 - DN 40/48,26	PN 10: DN 200/219,1 - DN 400/406,4 PN 16: DN 50/60,3 - DN 400/406,4 PN 40: DN 15/21,3 - DN 80/88,9	PN 10: DN 200/204 - DN 600/609,6 PN 16: DN 50/54 - DN 500/508,0 PN 40: DN 10/17,2 - DN 200/219,1	-
Hegeszthető toldatos karima EN kúpos hegesztési toldattal	-	-	PN10: DN 200/219,1 - DN 250/273,0	-
Hegeszthető toldatos karima DIN	-	PN16: DN 10/17,2 - DN 40/48,3	PN16: DN 10/17,2 - DN 150/159,0	-
Hegeszthető toldatos karima ASTM	-	-	-	-
Karimák automata hegesztéshez EN	-	-	PN16: DN 15/21,3 - DN 200/219,1 PN40: DN 15/21,3 - DN 150/168,3	-
Karimák automata hegesztéshez DIN	-	-	PN16: DN 15/21,3 - DN 50/60,3	-
Menetes fittingek BSP EN	-	-	PN 16: DN 50/60,3 - DN 80/88,9 PN 40: DN 10/17,2 - DN 40/48,3	-
Menetes karimák DIN	-	-	PN 10: DN 15/21,3 - DN 100/114,3 PN 16: DN 15/21,3 - DN 100/114,3	-
Menetes karimák NPT ASTM	-	-	-	-
Lapos karima EN	-	PN 10: DN 250/273 - DN 500/508 PN 16: DN 80/88,9 - DN 125/139,7	PN 10: DN 200/206 - DN 500/508 PN 16: DN 50/54 - DN 300/323,9 PN 40: DN 15/21,3 - DN 40/48,3	-
Lapos karima DIN	-	PN 10: DN 15/21,3 - DN 200/219,1	PN 10: DN 15/21,3 - DN 200/219,1	-
Lapos karima DIN Vékonyított	-	-	PN 10: DN 50/60,3 - DN 500/508 PN 16: DN 65/76,1 - DN 600/609,6	-
Lapos karima EN Vékonyított	-	PN 10: DN 15/21,3 - DN 300/323,9	PN 10: DN 15/21,3 - DN 600/608	-
Lapos karima ASTM	-	-	-	-
Laza karima EN	-	PN 10: DN 200/219,1 - DN 500/508 PN 16: DN 50/60,3 - DN 150/168,3 PN 40: DN 15/21,3 - DN 40/48,3	PN 10: DN 200/219,1 - DN 600/609,6 PN 16: DN 50/60,3 - DN 250/273 PN 40: DN 15/21,3 - DN 40/48,3	-
Laza karima DIN	-	PN 10: DN 10/17,2 - DN 250/273	PN 10: DN 10/17,2 - DN 250/273	PN 10: DN 15/21,3 - DN 300/323,9
Laza karima DIN Vékonyított	-	-	PN 10: DN 50/60,3 - DN 600/609,6	-
Laza karima EN Vékonyított	-	PN 10: DN 15/21,3 - DN 300/323,9	PN 10: DN 15/21,3 - DN 300/323,9	-
Laza karima ASTM	-	-	-	-
Vakkarima EN	PN 16: DN 50 - DN 200 PN 40: DN 15 - DN 40	PN 10: DN 200 - DN 300 PN 16: DN 50 - DN 400 PN 40: DN 15 - DN 50	PN 10: DN 200 - DN 500 PN 16: DN 50 - DN 300 PN 40: DN 10 - DN 200	-
Vakkarima DIN	PN 16: DN 15 - DN 40	PN 16: DN 15 - DN 40	PN 16: DN 10 - DN 40	PN 10: DN 15 - DN 300
Vakkarima DIN Vékonyított	-	-	PN 10: DN 200 - DN 600 PN 16: DN 100 - DN 150	-
Vakkarima EN Vékonyított	-	PN 10: DN 25 - DN 300	PN 10: DN 20 - DN 300	-
Vakkarima ASTM	-	-	-	-
Hegtokos karima ASTM	-	-	-	-
Préselt karima	-	-	-	-

HEGESZTHETŐ FITTINGEK

Minőség	1.4301/1.4307	1.4401/1.4404	1.4432	1.4462	1.4539	1.4541	1.4571
AISI/UNS*)	304/304 L	316/316 L	316 L	S 31803	904 L	321	316 Ti
Csőív 90° Varratnélküli EN	-	-	-	-	-	12,0 x 1,5 - 168,3 x 4,5	12,0 x 1,5 - 168,3 x 4,5
Csőív 90° Varratnélküli ASTM	21,34 x 2,11 - 323,85 x 12,7	21,34 x 2,11 - 323,85 x 12,7	-	21,34 x 2,11 - 219,10 x 8,18	21,34 x 2,11 - 219,10 x 8,18	-	-
Csőív 90° Hegesztett EN	12,0 x 1,5 - 812,8 x 4,0	12,0 x 1,5 - 812,8 x 4,0	26,9 x 2,0 - 608,0 x 4,0	-	76,1 x 2,9 - 323,9 x 4,0	17,2 x 1,6 - 406,4 x 3,0	17,2 x 1,6 - 609,6 x 4,0
Csőív 90° Hegesztett ASTM	21,34 x 2,11 - 609,6 x 9,53	21,34 x 2,11 - 609,6 x 9,53	-	-	-	-	-
Csőív 180° Varratnélküli ASTM	21,34 x 2,11 - 114,3 x 3,05	21,34 x 2,11 - 114,3 x 3,05	-	-	-	-	-
Csőív 45° Varratnélküli ASTM	21,34 x 2,11 - 219,08 x 8,18	21,34 x 2,11 - 219,08 x 8,18	-	-	-	-	-
Csőív 45° Hegesztett ASTM	168,28 x 3,4 - 406,4 x 9,53	168,28 x 3,4 - 406,4 x 9,53	-	-	-	-	-
T-idom Varratnélküli EN	-	-	-	21,34 x 2,11 - 219,1 x 8,18	21,34 x 2,11 - 219,1 x 8,18	21,3 x 2,0 - 60,3 x 2,0	17,2 x 2,3 - 114,3 x 3,6
T-idom Hegesztett EN	21,3 x 2,0 - 219,1 x 3,0	13,5 x 1,6 - 219,1 x 3,0	21,3 x 2,0 - 156,0 x 3,0	-	-	21,3 x 2,0 - 219,1 x 3,0	21,3 x 2,0 - 323,9 x 3,0
T-idom Hegesztett rövid nyakkal EN	21,3 x 2,0 - 609,6 x 2,9	17,2 x 1,6 - 609,6 x 2,9	-	-	-	-	-
T-idom Varratnélküli ASTM	21,34 x 2,11 - 323,85 x 12,7	21,34 x 2,11 - 323,85 x 12,7	-	-	-	-	-
T-idom Hegesztett ASTM	21,34 x 2,11 - 406,4 x 9,53	21,34 x 2,11 - 609,6 x 9,53	-	-	-	-	-
T-idom szűkítő Varratnélküli EN	-	-	-	-	-	33,7 x 2,6 / 21,3 x 2,0 - 60,3 x 2,9 / 21,3 x 2,0	33,7 x 2,6 / 21,3 x 2,0 - 168,3 x 4,5 / 88,8 x 3,2
T-idom szűkítő Varratnélküli ASTM	26,67 x 2,11 / 21,34 x 2,11 - 323,85 x 9,53 / 273,05 x 9,27	26,67 x 2,11 / 21,34 x 2,11 - 323,85 x 9,53 / 273,05 x 9,27	-	-	-	-	-
T-idom szűkítő Hegesztett EN	21,3 x 2,0 / 17,2 x 2,0 - 219,1 x 3,0 / 168,3 x 3,0	-	-	-	-	48,3 x 2,0 / 21,3 x 1,6 - 60,3 x 2,0 / 48,3 x 2,0	26,9 x 2,0 / 21,3 x 2,0 - 168,3 x 2,6 / 114,3 x 2,6
T-idom szűkítő Hegesztett ASTM	-	355,6 x 4,78 / 273,05 x 4,19 - 406,4 x 9,53 / 355,6 x 9,53	-	-	-	-	-
Szűkítő koncentrikus Varratnélküli EN	-	-	-	-	-	26,9 x 1,6 / 21,3 x 1,6 - 114,3 x 2,6 / 76,1 x 2,3	21,3 x 2,0 / 17,2 x 1,8 - 219,1 x 6,3 / 137,9 x 4,0
Szűkítő excentrikus	-	-	-	-	-	-	88,9 x 3,2 / 76,1 x 2,9 - 114,3 x 3,6 / 76,1 x 2,9
Szűkítő koncentrikus Hegesztett EN	17,2 x 2,0 / 13,5 x 2,0 - 609,6 x 4,0 / 508,0 x 4,0	21,3 x 2,0 / 13,5 x 2,0 - 609,6 x 3,0 / 508,0 x 3,0	-	-	-	26,9 x 1,6 / 17,2 x 1,6 - 273,0 x 3,0 / 219,1 x 3,0	21,3 x 2,0 / 13,5 x 1,8 - 323,9 x 3,0 / 273,0 x 3,0
Szűkítő excentrikus Hegesztett EN	-	21,3 x 2,0 / 17,2 x 2,0 - 323,9 x 3,0 / 273,0 x 3,0	-	-	-	-	33,7 x 2,0 / 21,3 x 2,0 - 219,1 x 2,9 / 168,3 x 2,9
Szűkítő koncentrikus Varratnélküli ASTM	26,67 x 2,87 / 17,14 x 2,31 - 323,85 x 17,48 / 273,05 x 9,27	26,67 x 2,87 / 17,14 x 2,31 - 323,85 x 17,48 / 273,05 x 9,27	-	33,4 x 3,38/ 21,34 x 2,77 - 219,1 x 8,18/ 168,26 x 7,11	33,4 x 3,38/ 21,34 x 2,77 - 219,1 x 8,18/ 168,26 x 7,11	-	-
Szűkítő excentrikus Varratnélküli ASTM	26,67 x 2,11 / 21,33 x 2,11 - 323,85 x 10,31 / 168,3 x 7,11	26,67 x 2,11 / 21,33 x 2,11 - 323,85 x 9,53 / 273,05 x 9,27	-	-	-	-	-
Szűkítő koncentrikus Hegesztett ASTM	26,67 x 2,11 / 21,33 x 2,11 - 406,4 x 9,53 / 355,6 x 9,53	26,67 x 2,11 / 21,33 x 2,11 - 609,6 x 9,53 / 508,0 x 9,53	-	-	-	-	-
Szűkítő excentrikus Hegesztett ASTM	219,08 x 3,76 / 114,3 x 3,05 - 323,85 x 9,53 / 273,05 x 9,27	219,08 x 3,76 / 114,3 x 3,05 - 323,85 x 9,53 / 273,05 x 9,27	-	-	-	-	-
Csősapka EN	17,2 x 2,0 - 812,8 x 4,0	17,2 x 2,0 - 609,6 x 4,0	-	-	-	-	-
Csősapka DIN	-	-	-	-	-	-	21,3 x 2,0 - 508,0 x 4,0
Csősapka ASTM	21,34 x 2,11 - 609,6 x 9,53	21,34 x 2,11 - 609,6 x 9,53	-	-	-	-	-
Peremes csővég ASTM	21,34 x 2,11 - 406,4 x 4,78	21,34 x 2,11 - 406,4 x 4,78	-	-	-	-	-
Bördel DIN-hez hasonló	17,2 x 2,0 - 812,8 x 4,0	17,2 x 2,0 - 609,6 x 4,0	-	-	26,9 x 3,0 - 323,9 x 3,0	17,2 x 1,8 - 508,0 x 4,0	17,2 x 2,0 - 609,6 x 4,0

MENETES FITTINGEK

Minőség	1.4301/1.4307/ 1.4308	1.4404/ 1.4408	1.4571	
AISI/UNS*)	304/304 L	316/316 L	316 Ti	
ISO 7-1R (aus Rohr)	Karmantyú	1/8" - 4"	1/8" - 4"	1/8" - 4"
	Fél karmantyú	1/4" - 2"	1/8" - 4"	1/4" - 2"
	Menetes csővég	1/4" - 2"	1/8" - 6"	1/8" - 4"
	Menetes közcsavar	1/4" - 2"	1/8" - 6"	1/4" - 2"
	Menetes betét	-	1/8" - 2"	-
	Menetes csőív 90° AG/AG	-	1/8" - 2"	-
	Menetes tömlővég /menet	-	1/8" - 4"	-
	Menetes tömlővég / heg.	-	3/8" - 4"	-
	T-idom egál	1/4" - 2"	1/8" - 4"	-
	Menetes szűkítő T-idom BBB	-	3/8" x 1/8" - 2" x 1 1/2"	-
	Menetes keresztidom	-	1/4" - 2"	-
	Y-idom	-	1/8" - 4"	-
	Vállas csőív BB	1/2" x 45° - 1/2" x 90°	-	-
	Menetes csőív 45° BB	1/4" - 2"	1/8" - 4"	-
	Menetes csőív 90° BB	1/4" - 2"	1/8" - 4"	-
	Menetes csőív szűkítő 90° BB	-	3/8" x 1/4" - 2" x 1 1/2"	-
	Menetes csőív 45° KB	1/8" - 4"	1/8" - 4"	-
	Menetes csőív 90° KB	1/4" - 2"	1/8" - 2"	-
	EN-ISO 4144	Karmantyú	1/8" - 2"	1/8" - 2"
Szűkítő karmantyú		-	1/4" x 1/8" - 4" x 3"	-
Fél karmantyú		1/8" - 2"	1/8" - 2"	-
Dupla karmantyú		-	-	1/4" - 2"
Menetes csővég		-	-	1/4" - 2"
Hatlapú karmantyú		-	1/4" - 1/2"	-
Hatlapú közcsavar		1/4" - 2"	1/8" - 4"	-
Hatlapú közcsavar szűkítő		1/4" x 1/8" - 2" x 1 1/2"	1/4" x 1/8" - 4" x 3"	-
Hatlapú menetes tömlővég		1/8" - 2"	1/4" - 2"	-
Menetes tömlővég		-	1/8" - 4"	-
Hatlapú csősapka kúpos		3/8" - 2"	1/8" - 4"	-
Hatlapú csősapka		1/4" - 2"	1/8" - 4"	-
Hatlapú végdugó		-	1/8" - 3"	-
Hatlapú anya		-	1/8" - 4"	-

Minőség	1.4301/1.4307/ 1.4308	1.4404/1.4408	
AISI/UNS*)	304/304 L	316/316 L	
EN-ISO 4144	Menetes szűkítő KB	1/4" x 1/8" - 2" x 1 1/2"	1/4" x 1/8" - 4" x 3"
	Menetes szűkítő KB	-	1/4" x 1/8" - 2" x 1 1/2"
	Átalakító NPT/BSP	-	1/8" - 2"
	Átalakító BSP/NPT	-	1/8" - 2"
	Négyzet csősapka	-	1/8" - 2"
	Menetes csősapka	-	1/8" - 4"
	Hollander BB kúpos tömítés	1/4" - 2"	1/8" - 4"
	Hollander BB lapos tömítés	-	1/8" - 4"
	Hollander KB kúpos tömítés	1/4" - 2"	1/8" - 3"
	Hollander KB lapos tömítés	-	1/8" - 3"
	Hollander KK kúpos tömítés	-	1/8" - 3"
	Hollander KK lapos tömítés	-	1/2" - 2 1/2"
	Hollander HH kúpos tömítés	-	1/8" - 4"
	Hollander HH lapos tömítés	-	1/8" - 3"
	Hollander HB kúpos tömítés	-	1/8" - 4"
	Hollander HB lapos tömítés	-	3/8" - 3"
	Hollander HK kúpos tömítés	-	1/8" - 3"
	Hollander HK lapos tömítés	-	1/4" - 4"
	Hollander Tömlővég/K kúpos tömítés	-	1/4" - 1 1/2"
	Csőív hollander BB kúpos	-	1/8" - 2"
	Csőív hollander BB lapos	-	1/8" - 2"
	Csőív hollander KB kúpos	-	1/8" - 2"
	Csőív hollander KB lapos	-	1/8" - 2"
	Csőív hollander BH lapos	-	3/8" - 2"
	Camlock Apa belső menettel	-	1/2" - 4"
	Camlock Anya külső menettel	-	1/2" - 4"
	Camlock Anya tömlő csonkos	-	1/2" - 4"
	Camlock Anya belső menettel	-	1/2" - 4"
	Camlock Apa tömlő csonkos	-	1/2" - 4"
	Camlock Apa külső menettel	-	1/2" - 4"
Camlock Apa dugó	-	1/2" - 4"	
Camlock Anya sapka	-	1/2" - 4"	



MAGAS NYOMÁSÚ MENETES (NPT) ÉS HEGTOKOS (S) FITTINGEK

Minőség	1.4301/1.4307	1.4401/1.4404
AISI/UNS*)	304/304 L	316/316 L
Karmantyú (NPT)	1/8" - 2"	1/8" - 2"
Fél karmantyú (NPT)	1/8" - 2"	1/8" - 2"
Szűkítő karmantyú (NPT)	1/2" x 1/4" - 2" x 1 1/2"	3/8" x 1/4" - 2" x 1 1/2"
Csőív 90° BB (NPT)	1/4" - 2"	1/8" - 2"
Csőív 90° KB (NPT)	1/4" - 3/8"	1/4" - 1 1/2"
Csőív 45° BB (NPT)	-	1/8" - 2"
T-idom (NPT)	1/4" - 2"	1/8" - 2"
Menetes csővég (NPT)	1/8" - 2"	1/4" - 2"
Menetes közcsavar (NPT)	1/4" - 2"	1/8" - 2"
Hatalpú közcsavar (NPT)	1/4" - 2"	1/8" - 2"
Hatalpú közcsavar szűkítő (NPT)	1/2" x 1/4" - 2" x 1 1/4"	1/4" x 1/8" - 2" x 1 1/2"
Menetes végdugó (NPT)	1/8" - 2"	1/8" - 2"
Menetes szűkítő KB (NPT)	3/8" x 1/4" - 2" x 1 1/2"	3/8" x 1/8" - 2" x 1 1/2"
Hatlapú menetes csősapka (NPT)	1/4" - 2"	1/4" - 2"
Menetes csősapka (NPT)	1/4" - 2"	1/8" - 2"
Hollander BB (NPT)	1/4" - 2"	1/8" - 2"
Hollander KB (NPT)	-	1/4" - 2"
Karmantyú (SW)	3/8" - 2"	1/4" - 2"
Fél karmantyú (SW)	3/8" - 2"	1/2" - 1 1/2"
Szűkítő karmantyú (SW)	1/2" x 3/8" - 2" x 1 1/2"	3/8" x 1/4" - 2" x 1 1/2"
Csőív 90° (SW)	1/4" - 2"	1/4" - 2"
Csőív 45° (SW)	1/4" - 2"	1/4" - 2"
T-idom (SW)	1/4" - 2"	1/4" - 2"
Csősapka (SW)	1/4" - 1 1/2"	1/4" - 1 1/2"
Hollander (SW)	1/4" - 2"	1/4" - 2"



ÉLELMISZERIPARI FITTINGEK

Minőség	1.4307	1.4404
AISI/UNS*)	304 L	316 L
Csőív 90° hegesztett	18,0 x 1,5 - 104,0 x 2,0	18,0 x 1,5 - 104,0 x 2,0
T-idom hegesztett	25,4 x 1,25 - 104,0 x 2,0	18,0 x 1,5 - 104,0 x 2,0
Szűkítő koncentrikus	22,0 x 18,0 x 1,5 - 104,0 x 85,0 x 2,0	22,0 x 18,0 x 1,5 - 104,0 x 85,0 x 2,0
Menetesvég DIN11851	DN 10 - 150	DN 10 - 150
Kúposvég DIN11851	DN 15 - 125	DN 15 - 150
Hollandi anya DIN11851	DN 10 - 150	DN 10 - 125
Hollandi tömítés*	-	-
Menetes zárósapka DIN11851	DN 15 - 100	DN 15 - 100
Menetes zárósapka lánccal DIN11851	DN 20 - 100	-
Menetes zárósapka tömítés*	-	-
Menetesvég (INCH)	1" - 4"	1" - 4"
Kúposvég (INCH)	1" - 4"	1 1/2" - 4"
Menetesvég (ISO)	DN 10 - 100	DN 15 - 100
Kúposvég (ISO)	DN 15 - 125	DN 15 - 100
Pillangószelep DIN11851	DN 20 - 100	-

* Tömítések elérhetők különböző típusokban. Kérjük, keresse értékesítő munkatársainkat.



NOXPRESS

Minőség	1.4401/1.4404
AISI/UNS ^{*)}	316/316 L
Cső	15,0 x 1,0 - 108,0 x 2,0
T-idom	15 - 108
Szűkítő T-idom	22 x 15 - 108 x 76,1
T-idom menetes	15 x 1/2" - 108 x 3/4"
Csőív 45° FF	15 - 108
Csőív 45° MF	15 - 88,9
Csőív 90° FF	15 - 108
Csőív 90° MF	15 - 88,9
Könyök F-BM 90°	15 - 28
Könyök F-KM 90°	15 - 54
Karmantyú FF	15 - 108
Áttoló karmantyú FF	15 - 76,1
Csap csatlakozó	15 - 42
Átmeneti idom F-KM	15 - 54
Átmeneti idom F-BM	15 - 54
Zárrókupak F	15 - 54
Falikorong F-BM	15 x 1/2" - 22 x 3/4"
Csatlakozó F-BM	15 x 1/2" - 54 x 2"
Csatlakozó F-KM	15 x 1/2" - 76,1 x 2 1/2"
Szűkítő MF	18 x 15 - 108 x 76,1
Karimás csatlakozó F	15 - 108
FKM tömítés, zöld	15 - 88,9

CSAP

Minőség	CF8M/304/316
AISI/UNS ^{*)}	
Golyóscsap 1 részes	1/4" - 2"
Golyóscsap 2 részes	1/4" - 4"
Golyóscsap 2 részes, 2000Psi	1/4" - 2"
Golyóscsap 3 részes	1/4" - 2"
Golyóscsap 2 részes, teljes átömlés	1/4" - 2"
Golyóscsap 3 részes, teljes átömlés	1/4" - 4"
Karimás golyóscsap, 2 részes, teljes átömlés	1/2" - 4"
Tolózá, teljes átömlés	DN 15 - 50
Visszacsapó szelep	1/4" - 3"
Y-szűrő	1/4" - 2"
Y-szelep	1/2" - 2"
Piston visszacsapó szelep	1/4" - 4"
Túszelepes csap	1/4" - 1"

CSŐBILINCS

Minőség	1.4301	1.4401
AISI/UNS ^{*)}	304	316
Csőbilinccs szárral	20,0 - 323,9	12,0 - 323,9
U-bilinccs	-	12,0 - 323,9
Csőbilinccs Type R-171 erősített	-	60,3 - 323,9
Csőbilinccs Type R-171 erősített, csiszolt	-	21,3 - 355,6
Csőbilinccs DIN3567 nagy teherbírási	-	21,3 - 219,1

VÁGÓGYŰRŰS CSATLAKOZÓ

Minőség	1.4571
AISI/UNS ^{*)}	316 Ti
Egyenes csatlakozó	6 - 42
Egyenes közdarab	6 - 30
BSP belső menetes egyenes csatlakozó	6 - 42
Egyenes szűkítő csatlakozó	8 - 35
BSP külső menetes egyenes csatlakozó	6 - 42
Csőív	6 - 42
T-idom	6 - 42
Külső menetes csőív	6 - 25
Csősapka	6 - 42
Vágógyűrű	6 - 30
Erősítő gyűrű	4 - 25
Anyá	6 - 22



STAPPERT MAGYARORSZÁG KFT.

Központi iroda

Rétifarkas utca 1.
1172 Budapest
MAGYARORSZÁG
T +36 1 4342424
F +36 1 4342442
magyarorszag@stappert.biz

Észak-Kelet régió

Szoboszlói út 50
4031 Debrecen
MAGYARORSZÁG
T +36 52/590-095
F +36 52/590-096
debrecen@stappert.biz

Dél-Nyugat régió

Vadász utca 83.
7627 Pécs
MAGYARORSZÁG
T +36 72 875715
pecs@stappert.biz

Dél-Kelet régió

Zrínyi utca 2
6800 Hódmezővásárhely
MAGYARORSZÁG
T +36 62/534-532
F +36 62/534-533
hodmezovasarhely@stappert.biz

Észak-Nyugat régió

Rétifarkas utca 1.
1172 Budapest
MAGYARORSZÁG
T +36 1 4342424
F +36 1 4342442
magyarorszag@stappert.biz

magyarorszag.stappert.biz

STAPPERT INTERNATIONAL

STAPPERT Česká republika spol. s r.o.

Otmarov 57
66457 Měnín
CSEHORSZÁG
T +420 544 423 911
F +420 547 230 363
ceskarepublika@stappert.biz
ceskarepublika.stappert.biz

STAPPERT France S.A.S.

13, rue Charlemagne
02200 Soissons
FRANCIAORSZÁG
T +33 3 23 73 50 00
F +33 3 23 73 50 10
france@stappert.biz
france.stappert.biz

STAPPERT Noxon BV

Gerstdijk 4
5704 RG Helmond
HOLLANDIA
T +31 492 582111
F +31 492 538970
noxon@stappert.biz
noxon.stappert.biz

STAPPERT Sverige AB

Box 82
34321 Älmhult

Látogató cím:
Gamla Slätthultsvägen 8
34334 Älmhult
SVÉDORSZÁG
T +46 476 48550
august
sverige@stappert.biz
sverige.stappert.biz

STAPPERT Deutschland GmbH

Willstätterstraße 13
40549 Düsseldorf
NÉMETORSZÁG
T +49 211 5279-0
F +49 211 5279-177
deutschland@stappert.biz
deutschland.stappert.biz

STAPPERT Intramet SA

Rue du Parc Industriel, 5
4480 Engis
BELGIUM
T +32 4 275 82 11
F +32 4 275 82 90
intramet@stappert.biz
intramet.stappert.biz

STAPPERT Polska Sp. z o.o.

ul. A. Gaudiego 18
44-109 Gliwice
LENGYELORSZÁG
T +48 32 3447300
F +48 32 3447375
polska@stappert.biz
polska.stappert.biz

STAPPERT UK Ltd.

Unit 7 | Severnbridge Industrial
Estate
Caldicot NP26 5PW
EGYESÜLT KIRÁLYSÁG
T +44 121 740 0175
F +44 121 326 3109
uk@stappert.biz
uk.stappert.biz

STAPPERT Fleischmann GmbH

Gewerbepark B17/1/Objekt 1
2524 Teesdorf
AUSZTRIA
T +43 2253 90313-0
F +43 2253 90313-600
fleischmann@stappert.biz
fleischmann.stappert.biz

STAPPERT Magyarország Kft.

Rétifarkas utca 1.
1172 Budapest
MAGYARORSZÁG
T +36 1 4342424
F +36 1 4342442
magyarorszag@stappert.biz
magyarorszag.stappert.biz

STAPPERT Slovensko a.s.

Šimonovská 37
97271 Nováky
SZLOVÁKIA
T +421 46 51834-20
F +421 46 51834-30
slovensko@stappert.biz
slovensko.stappert.biz



STAPPERT